

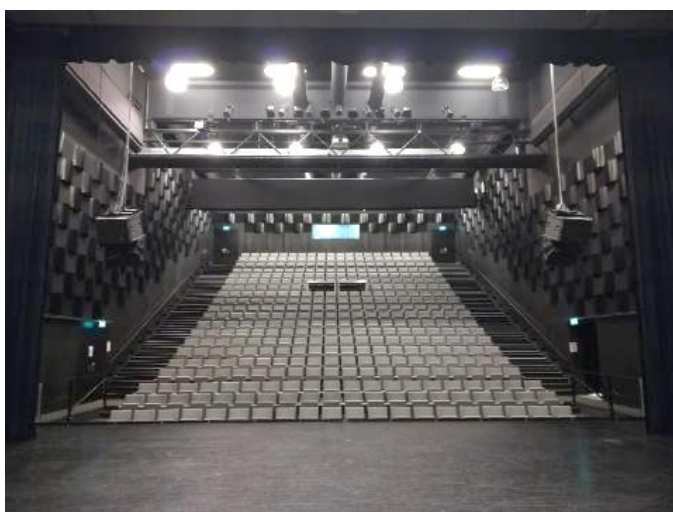
ADRES & CONTACTGEGEVENS

Adres	Facturatie-adres	Contact De Wiek
GC De Wiek Dendermondebaan 8 9240 - Zele	AGB Zele Markt 50 9240 - Zele	info@dewiek.be 052 / 45 98 24 www.dewiek.be
Contact Techniekers	Klaas De Grootte	Ruben Franceus
techniekdewiek@zele.be 052 / 45 98 27	Klaas.de.grootte@zele.be 0486 / 90 00 29	ruben.franceus@zele.be 0485 / 696 756

ALGEMEEN

De theaterzaal bevindt zich op de gelijkvloers. Lossen en laden van decor kan via de poort van de garage achteraan op de parking. Het podium is direct bereikbaar via de garage zonder hoogteverschillen.

De zaal is stijl oplopend met vaste zetels zonder balkon.



ZAAL

Oppervlakte zaal met podium	500m ²
Lengte zaal zonder podium	20m
breedte zaal	15m
Capaciteit zittend	regie in regiekamer: 400 plaatsen indien regie in zaal: 388 plaatsen (382 als plaatsen achter regie worden vrijgehouden voor zicht)
Zaalverdelend gordijn	mogelijkheid om zaal te verkleinen tot 160 plaatsen door ruimteverdelend gordijn (t.e.m. rij H)
Aankleding zaal	Akoestisch behandelde muren met akoestische aanpassing door gordijnen (diffusie + absorptie)
Vloer	Tapijt en kunststof
Toegankelijkheid	Vlot toegankelijk voor rolstoelgebruikers (tot 16 plaatsen - rij D en E te verwijderen op gelijkvloers)

PODIUM

Scène oppervlakte zonder poten

Afmetingen podium	15m Breed op 12,8m Diep
Hoogte	10,20m onder trekken in hoogste stand
Hoogte onder loopbrug	8m
Afstand rand podium tot fond	12m
Proscenium afmetingen	15 m breed & 1,6m diep
Hoogte podium	0,8m (scène ligt op gelijke hoogte met 0-niveau)
Toegankelijkheid zaal	gemakkelijke toegang vanuit zaal door 2 vlakke zijpaden
podiumvloer	Zwart, hout, zwevend GEEN NAGELS OF DUCT TAPE!
Portaalopening	7,5m hoog, variabele breedte=min 8,7m- max ± 14,30m
Voordoek	Griekse opening, DMX gestuurd, elektrisch bediend cour-kant, max opening 11,30m
Poten	14 poten 1m30 breed vast op rail. (zie lichtplan) Met daartussen een opening van 10m 6 vrij te hangen poten 2,9m breed, 9m hoog.

Balletvloer	6 rollen 2x10m
podiumelementen	8 podiumelementen Prolyte Basicline 2m x 1m (9cm Hoog) 32 poten van 20cm/40cm/60cm/80cm/100cm 14 podiumelementen, H=17,5cm, B=2,44m, D=1,22m 27 lage hoekblokken (H=22cm) voor 39,5cm hoogte 18 hoge hoekblokken (H=60cm) voor 77,5cm hoogte op 1 hoekblok kunnen 4 podiumblokhoeken rusten <i>Er is mogelijkheid om bij de gemeente Zele verstelbare praktikabels te huren. De aanvraag en huur hiervan gebeurt door de organisator of de vereniging die de zaal huurt.</i>
Gevlogen akoestiek	8 reflectiepanelen voor in de trekken INSTALLATIE OP AANVRAAG!
Podium akoestiek	15 mobiele akoestische verticale panelen INSTALLATIE OP AANVRAAG!
Stoelen voor op podium	100 stoelen zonder armsteun
pupiters	4 muziekstaanders
Theaterdoeken	Zwarte voordoek, elektrisch bediend (DMX mogelijk) 5x zwarte friezen 2,3x12m te hangen naar wens 14 poten 1m30 breed vast op rail. (zie lichtplan) Met daartussen een opening van 10m 6 vrij te hangen poten 2,9m breed, 9m hoog. Zwarte horizon op 12m
statieven	4x SS59 pro speaker statief 1,23m-2,05m 40 kg (ook als lichtstatief bruikbaar) 4x Kupo 483T Wind-up lichtstatief 1,78m-3,8m 30kg
ballettorens	8x lichttoren (met bevestigingsbar op 0,7m; 1,35m & 2m)

Geluidslimiet	max 95dB(A) Laeq 15min bij FOH	
PA-Systeem	L-acoustics Arcs wide	4
	L-acoustics SB18m	2
Frontfill	L-acoustics 5XT	4
versterkers	L-acoustics LA4X	3
mengpanelen	Allen&Heath SQ6 + DX168 stagebox	24Mic/2 Stereo/14 Out 16Mic/8 Out
	Allen&Heath GL2800	24 Mic/8 Mono/1Stereo/8 groepen
microfoons	AKG D112	1
	AKG C518	4
	AKG C1000 condensator	2
	Neumann KM184 condensator	4
	SHURE SM58	4
	SHURE BETA 58A	4
	SHURE SM57	4
	Rode NT1-A condensator	1
Micro statieven	K&M Large Boom	10
	K&M Small Boom	9
Draadloze microfoons	SENNHEISER EB135 G3 handheld	2
	SENNHEISER EW 152 G3-A-X BE headset	3
	Rode HS2 P headset microfoon	1
DI's	BSS AR-133	4
Monitors	L-acoustics 12XT	4
	QSC K10.2	2
Randapparatuur	Denon Professional DN-700c netwerk, CD en media-speler DBX 1231 Dual channel 31 band EQ	
Intercom	1x ALTAIR EF200 dual channel wired intercom master channel 3x Altair EM-201 single channel beltpack+ double muff headset Communicatiemogelijkheid met regie, kleedkamer, toneel cour en jardin door middel van intercom met kabel (max 3 headsets en 1 luidspreker)	
multikabel	Analoog 32 pair - 24 In/8 Out Te prikken aan weerszijden podium en met connecties in regiezaal en regiekamer - geen vaste UTP aanwezig	

LICHT

Intelligent licht	LEDPAR RGBA 180W: Quadriled 1010	10
	Robe Ledbeam 150	5
	QueLed CW5 – Wash	3
Conventioneel licht podium	PC 1KW: ADB C101/10-65° + barndoors	24
	4x PC 2KW: RVE Serenity PC20/12-70° + barndoors	4
	FRESNEL 1KW: RJL 306LF/6-45° + barndoors	6
	PROFIEL 800W: ADB Warp/22-55°	6
	ACP 1KW: RVE AHO 1250	8
	PAR 64 long 1KW: CP60, CP61 of CP62	24
Conventioneel licht zaalbrug	PC 2KW: ADB C201/5-65° + barndoors	6
	PC 2KW: RVE Serenity PC20/12-70° + barndoors	2
	PROFIEL 800W: ADB Warp/12-30°	4
	PROFIEL 1KW: ADB DW105/15-38°+ iris + gobo + messen	2
Vaste dimmers	RVE Easycab 6x12 kanalen 2,4KW+1x12 kanalen 3KW geen hard patch aanwezig!	
Losse dimmers	1x PLS Riggdim 2x2,3KW (2x10A) Schuko dimmer 2x DMX2SW 2x2,3KW (2x10A) Schuko Relay Switch (On/Off)	
Lichtstuurtafel	Chamsys MQ60 digitaal	
Hazer	Antari HZ-500 hazer Antari Z-1500II rook dmx gestuurd of automatisch op vaste spanning	
Vloerbeugels	Vloerbeugels	20

VIDEO

Beamer in zaalbrug	Sony VPL-FHZ700L 3LCD Laser light Source projector 1920x1200 - 7000 Lumen
Filmscherm	Vast elektrisch Projectiescherm met afstand bediening. Wide Screen 890B cm x 556cmH + zwarte drop van 100cm Hangt op een diepte van 11m (achter laatste trek) Volledig neergelaten komt het scherm 1m boven de podiumvloer uit. Groot los scherm: frontprojectie 9x5m Op te hangen aan lichttrek Klein los scherm: frontprojectie 5,3x3m Op te hangen aan lichttrek

REGIE

Regiekamer	opp: 2x5,5m hoogte: 2,5m afstand tot rand podium: ±21,5m
Regie in zaal	plaats voorzien om regie in zaal op te stellen met bezetting tot max 3x6 zetels (midden rij N, O en P) 2x verplaatsbare regietafel 1x1,5m, <i>(worden over rij N geplaatst)</i> totale opp. regie: 1,8x3,25m afstand tot rand podium: 14,5m mogelijkheid om regie naar voor te plaatsen indien de zaal verkleind is met het ruimte verdelend gordijn (op aanvraag)

RIGGING

Trekken	8x trommeltrekken boven podium, diameter 48,3mm 12m lang, max 13m met uitgeschoven buis aan weerszijden
Positie trekken	Zie trekkenplan
Maximale hoogte	10,2m
Max totale gelijkmatig verdeelde last	300kg per trek
Max last onder ophangpunt	150kg
Max puntlast tussen kabels	100kg
Plaatselijk gelijkmatig verdeelde last	150kg
Max last uiteinde roede	20kg
Aantal ophangpunten	5 (afstanden tussen ophangpunten ±2,5m) 1x vaste trek achter horizontoek 15m (max 300kg totale gelijkmatig verdeelde last) 1x vaste trek voor vooroek (toneelopening) 15m (max 300kg totale gelijkmatig verdeelde last)
Zaalbrug	zaalbrug over hele breedte zaal hoogte t.o.v. podium= 8,5m (looptniveau) afstand tot proscenium= 6,2m
Portaalbrug	portaalbrug die doorloopt rond heel podium
Hoogtewerker	Skyjack SJIII 4632 schaarlift, werkhoogte= 12m

ELEKTRICITEIT

Podium	5x schuko 10x schuko audio
Zaal	4x schuko bij deuren 3x schuko audio aan achterwand
Regiekamer	7x schuko 10x schuko audio
Regie zaal	2x schuko op rij N 1x schuko audio op rij N
Vaste spanning 3x400v+N:	1x 63A CEE in zijtoneel cour 1x 16A CEE zijde cour
Kabels	1x omzetkabel 63A CEE naar 32A CEE 1x 32A CEE 70m kabel 1x 32A CEE 25m
Verdeelkast	1x 32A mobiele verdeelkast met: - 6x 230v schuko - 3x 32A CEE

LADEN EN LOSSEN

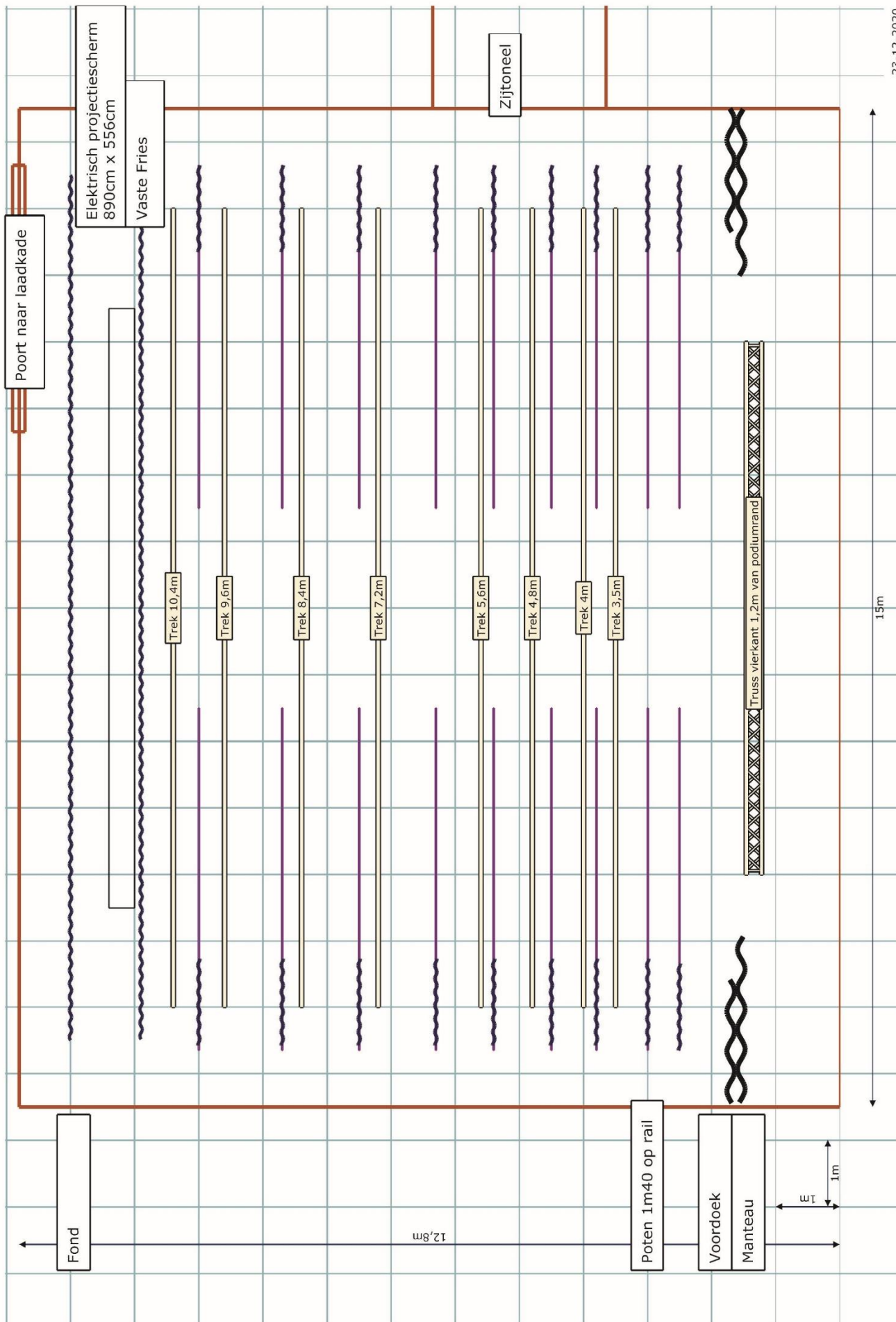
Adres	GC De Wiek Dendermondebaan 8 9240 Zele achterkant gebouw - parkeerplaatsen voorzien
Load in / Load out	overheadpoort achterkant gebouw geen hoogteverschillen naar podium geen laadkade geen ramp aanwezig afstand tot podium: max 10m minimum afmetingen doorgang hoogte: 3,5m minimum afmetingen doorgang breedte: 4,0m NOOIT BINNENRIJDEN A.U.B.!
Stockeren	in opslagzaal achter podium (grote overheadpoort) stockeren enkel tijdens gebruik van podium!

FACILITEITEN

Loges artiesten en technici	op tussenverdiep (B): artiestenfoyer deelbaar in drie aparte ruimtes d.m.v. gordijnen 90m ² artiesten kleedkamer 1 opp. 13m ² met wastafel artiesten kleedkamer 2 opp. 12m ² met wastafel
Sanitair artiesten	2x douche 2x wc dames urinoir + wc heren mindervalidentoilet met douche

VEILIGHEID & AFSPRAKEN

- Gemeenschapscentrum de WIEK is als werkgever verantwoordelijk voor de veiligheid van het eigen personeel en voor de veiligheid van de toeschouwers. Dit betekent dat wij niet verantwoordelijk kunnen gesteld worden wanneer het binnengebrachte materiaal (decor, elektrisch materiaal, takelgerei, statieven,...) niet voldoet aan de wettelijke veiligheidscriteria en er daardoor een voorstelling niet kan doorgaan.
- Doeken die op scène gebruikt worden dienen brandwerend behandeld te zijn en worden pas aanvaard wanneer deze vergezeld zijn van een attest.
- Het gebruik van open vuur, rook, confetti of andere ontploffingsmechanismen moet vooraf gemeld en aangevraagd worden.
- Alle risico's worden per voorstelling geëvalueerd.
- De zaal heeft een capaciteit van 400 zetels. Staande toeschouwers zijn niet toegelaten.
- Voedsel en drank zijn niet toegelaten in de zaal
- Alle decorelementen staan op zichzelf en zijn bij aankomst volledig afgewerkt. In de toneelvloer wordt er dus niet genageld of geschroefd.
- Alle berokkende schade wordt door de veroorzaker of verantwoordelijke betaald.



23-12-2020

